

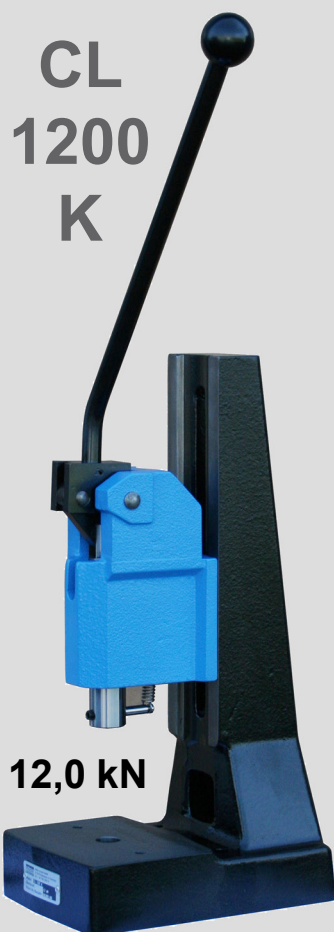
Presse manuali a GINOCCHIERA

SOMAUT
marking solutions



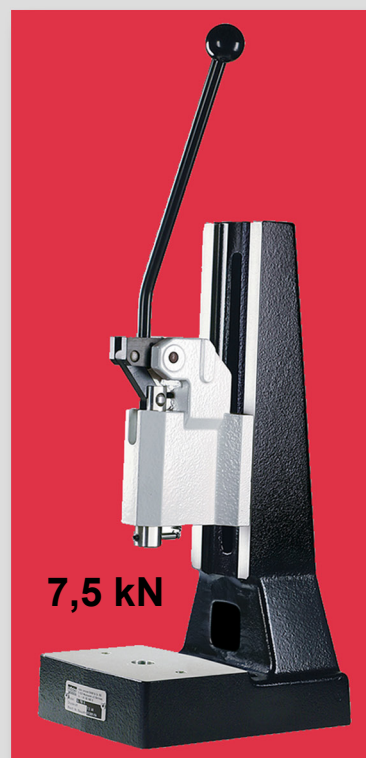
5,0 kN

CL 500 K



**CL
1200
K**

12,0 kN



7,5 kN

CL 750 K

Con la testa disponibile nei colori: blu - gialla - bianca o rossa tutte con base nera; questo per dare una nota di colore nel tuo processo produttivo.

Le presse a ginocchiera sviluppano la loro massima potenza a 1 mm dal punto morto inferiore.

I vantaggi di queste presse sono :

- ✓ Elevato potere di pressatura con il minimo sforzo
- ✓ Leva di azionamento angolata in modo ergonomico
- ✓ Asta molto precisa
- ✓ Piano di lavoro fresato con estrema cura completo di due filettature per posizionare gli attrezzi.

Queste presse sono ideali per il montaggio, la goffratura, la punzonatura, la ribaditura, la piegatura e la sagomatura.

Tipo	CL 500 K	CL 750 K	CL 1200 K
Potenza kN	5,0	7,5	12,0
Corsa operativa mm	40	40	44
Sbraccio mm	63	80	80
Luce mm	45-220	50-260	53-230
Dimensione tavolo mm	110x60	157x115	157x115
Foro piano lavoro Ø mm	20	20	20
Fori di fissaggio	2 x M 8	2 x M 10	2 x M 10
Interasse dei fori mm	66	108	108
Codolo			
Ø x Profondità mm	10 ^{H7} x25	10 ^{H7} x25	10 ^{H7} x30
Asta Ø	20	24	30
Ingombro mm	110x160	157x237	157x237
Peso ca. kg	8,5	21	24

SOMAUT S.r.l.

Via Calatafimi 4 - 20019 **SETTIMO MILANESE (MI)**

Tel. 02.453.294.96 - Fax 02.936.505.06

Internet: www.somaut.com - E-Mail: info@somaut.com