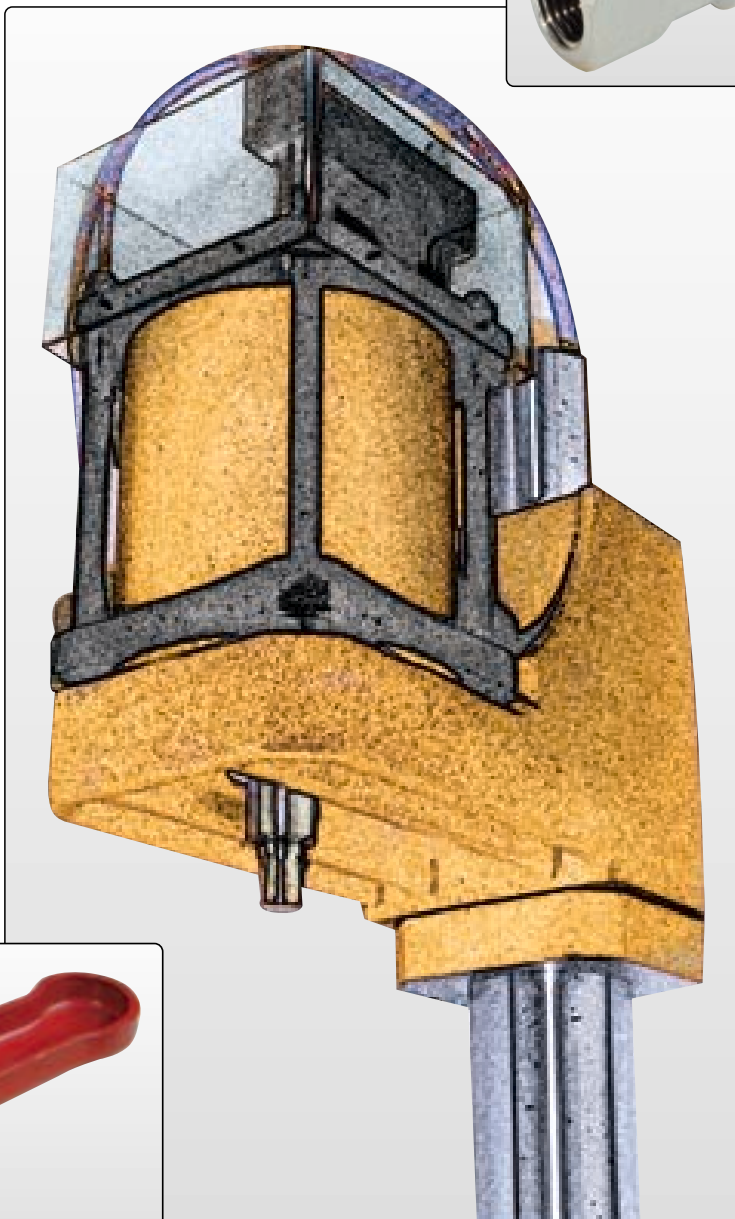


Presse meccaniche  
e pneumatiche

Mechanical  
and  
pneumatic  
presses



**SOMAUT**  
marking solutions

# Presse meccaniche e pneumatiche

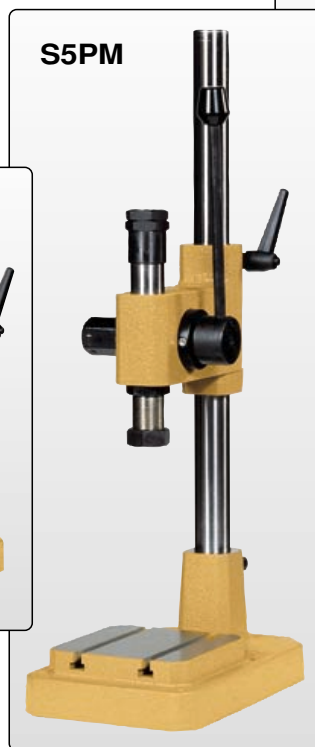
Con la gamma a disposizione nelle diverse versioni con comando manuale, pneumatico, idropneumatico, possiamo risolvere la maggior parte dei problemi di ribaditura, tranciatura, imbutitura, calettatura, calibratura, raddrizzatura, piegatura, fustellatura.

Idonee per lavori che richiedono una spinta regolabile ed un controllo preciso della corsa, all'uopo tutte le macchine sono provviste di un fermo meccanico.

La luce utile, per le presse con comando manuale e pneumatico, è regolabile spostando il corpo lungo la colonna.

## S4PM - S5PM - S6PM

presse meccaniche a comando manuale dotate di cremagliera con diametro di mm 25 - 36 e 60.



**SOMAUT**  
marking solutions

Mechanical  
and  
pneumatic  
presses

Available with manual, pneumatic or hydropneumatic control in a range of sizes suitable for riveting, trimming, drawing, keying, sizing, straightening, bending, die-cutting.

Suitable whenever adjustable thrust and accurate stroke control are needed and all models are equipped with a mechanical stop.

Working height of manual and pneumatic models is adjusted by moving the machine body on the column.

## S4PM - S5PM - S6PM

mechanical presses with manual control, equipped with a 25 - 36 and 60 mm diameter rack.



## Presse meccaniche

con spinta pneumatica, con pressione regolabile fino a 450 kg dotate di leva per le regolazioni :

### S2P - S1P

senza comandi per essere inserite in linee di produzione

### S2PB - S1PB

con comando bimanuale di sicurezza

**S2PBT - S1PBT** con comando bimanuale di sicurezza temporizzato

S1PB



S2PB



S2PBT



S1PBT

**Mechanical presses** with pneumatic thrust and adjustable pressure up to 450 kg with lever adjustment :

**S2P - S1P** without controls, to be installed in production lines

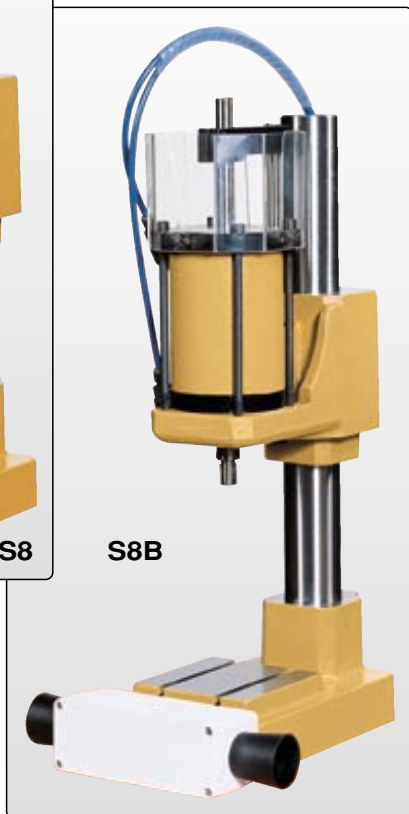
**S2PB - S1PB** with two-hand safety control

**S2PBT - S1PBT** with two-hand timed safety control

**Presse pneumatiche da banco con pressione regolabile fino a 1500 kg.**



**S8**



**S8B**

Disponibili con cilindri alesaggio mm 70 - 100 - 125 - 180 con perno antirotazione.

**S8BT**

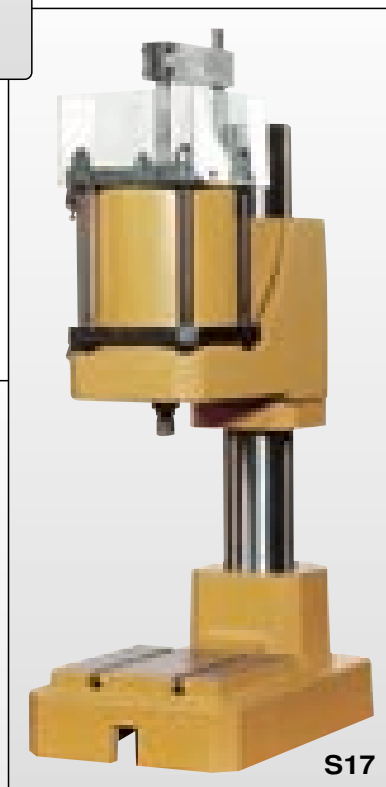


**Pneumatic bench type presses with adjustable pressure up to 1500 kg - available with cylinder bore 70 - 100 - 125 - 180 mm and rotation preventing pin :**

**S8 - S17** without controls, to be installed in production lines

**S8B - S17B** with two-hand safety control

**S8BT - S17BT** with two-hand timed safety control



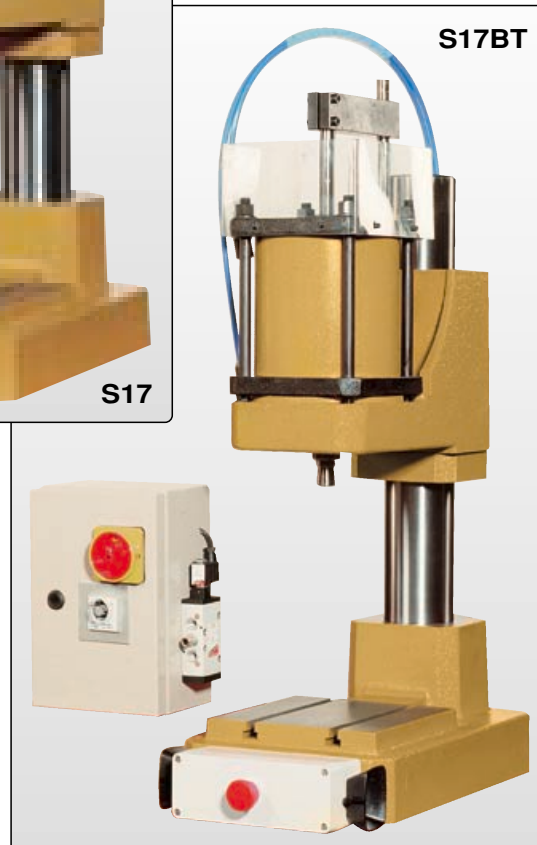
**S17**

**S8 - S17** senza comandi per essere inserite in linee di produzione  
**S8B - S17B** con comando bimanuale di sicurezza  
**S8BT - S17BT** con comando bimanuale di sicurezza temporizzato

**S17BT**



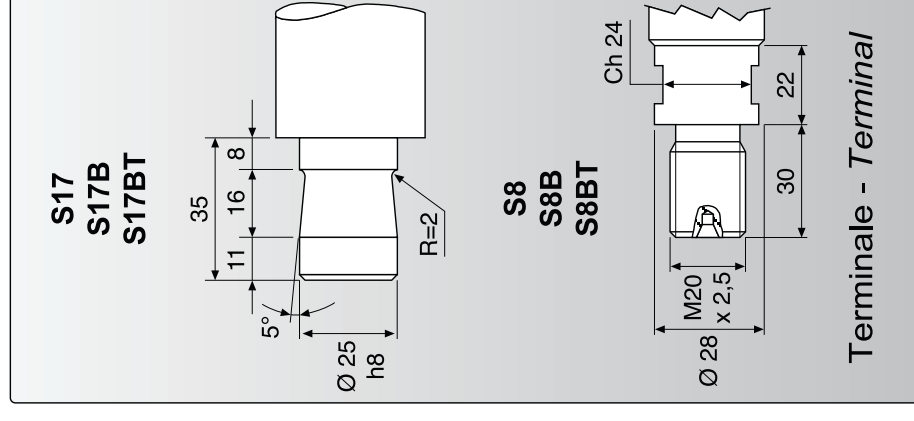
**S17B**





Modello - Model	S17 S17B S17BT							S8 S8B S8BT		
	mm	mm	bar	kg	mm	mm	mm	mm	mm	mm
Funzionamento Operation	Manuale Manual	Manuale Manual	Manuale Manual	Manuale Manual	Pneumatica Pneumatic	Pneumatica Pneumatic	Pneumatica Pneumatic	Pneumatica Pneumatic	Pneumatica Pneumatic	Pneumatica Pneumatic
Piano lavoro Work area	100 x 100	160 x 160	220 x 220	220 x 220	160 x 160	220 x 220	220 x 220	160 x 160	220 x 220	220 x 220
Corsa di lavoro max Working stroke	28/90*	63/100/160*	70	70	63	70	83	83	110	110
Pressione esercizio Working pressure	= =	= =	= =	= =	6	6	6	6	6	6
Forza di lavoro Working force	50	150	400	400	250	450	800	800	1500	1500
Luce massima Max working height	155	450	580	580	400	350	425	425	435	435
Sbraccio Throat	97	140	195	195	145	210	145	145	210	210
Codolo Shank	Ø 13 x 30	Ø 27 x 33	Ø 46 x 49	Ø 46 x 49	Ø 27 x 33	Ø 46 x 49	Vedi disegno See drawing	Vedi disegno See drawing	Vedi disegno See drawing	Vedi disegno See drawing
Peso Weight	11	35	110	110	60	165	60	60	165	165
Dimensioni - max Dimensions - Max	211 x 131 433	313 x 203 850	455 x 280 1280	455 x 280 1280	348 x 195 855	510 x 305 1090	348 x 195 855	348 x 195 855	510 x 305 1090	510 x 305 1090
Diametro colonna Column diameter	30	40	70	70	70	100	70	70	100	100
Alesaggio cilindro Cylinder bore	= =	= =	= =	= =	95	125	70/100/125	70/100/125	180	180
Cave a "T" T - slot size	7	10	12	12	10	12	10	10	12	12
Interasse cave a "T" T - slot centre distance	50	80	120	120	80	120	80	80	120	120
Diametro cremagliera Rack diameter	25	36	60	60	36	60	= =	= =	= =	= =

\* Nell'ordine precisare la corsa - Please indicate stroke length with order.



**SOMAUT**  
marking solutions

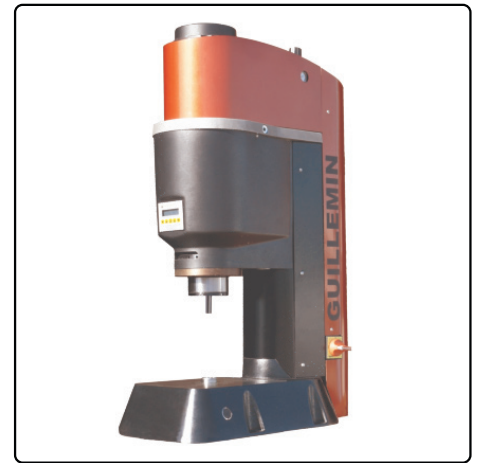
**SOMAUT S.r.l.**  
20019 SETTIMO MILANESE  
-MI- ITALY - Via Calatafimi 4  
Tel. +39/02.4532.9496  
+39/02.4799.9364  
Fax +39/02.9365.0506  
Internet : www.somaut.com  
E-Mail : info@somaut.com



# SOMAUT

marking solutions

La soluzione alle  
vostre necessità  
di marcatura



BATTUTA Rullamento PRESSIONE  
Esperienza MICROPERCUSSIONE Qualità  
CALDO Caratteri e Accessori LASER