

Unità di marcatura

Marking Units

SOMMAUT

marking solutions

Unità di marcatura con cilindro pneumatico magnetico

Possono essere montate in qualsiasi posizione su macchine speciali e su linee di produzione per marcare, numerare, imbutire, rivettare, punzonare, controllare, etc.

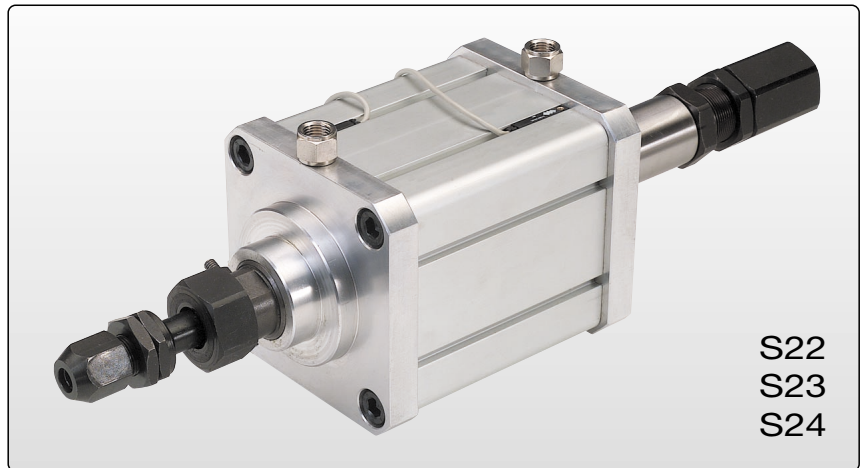
Il cilindro è a doppio effetto magnetico e sul profilo esterno, sui tre lati, sono ricavate parallelamente all'asse di scorrimento le guide per applicare e posizionare i sensori a scomparsa per il rilevamento della posizione del pistone.

Sono disponibili con tre forze di battuta :

S22 = Max 600 kg

S23 = Max 3.500 kg

S24 = Max 7.500 kg



Marking Units with Magnetic Pneumatic Cylinder

These units can be mounted on any position on special machines as well as on production lines to mark, number, draw, rivet, punch, control, etc.

The cylinder is of the magnetic double-effect kind and the guides to mount and position the retroactive sensors for detecting the piston position have been realized on the outer body, which are parallel to the sliding axis on the three sides. The units are available with three stroke impacts:

S22 = 600 kg Max - **S23**=3.500 kg Max - **S24**=7.500 kg Max

Unità di battuta meccaniche a funzionamento pneumatico

Possono essere montate in qualsiasi posizione su macchine speciali e su linee di produzione per : marcare, numerare, imbutire, rivettare, punzonare, controllare ecc.

Disponibili con le seguenti forze :

S7UP = Max kg 600

S13UP = Max kg 3.500

S14UP = Max kg 7.500

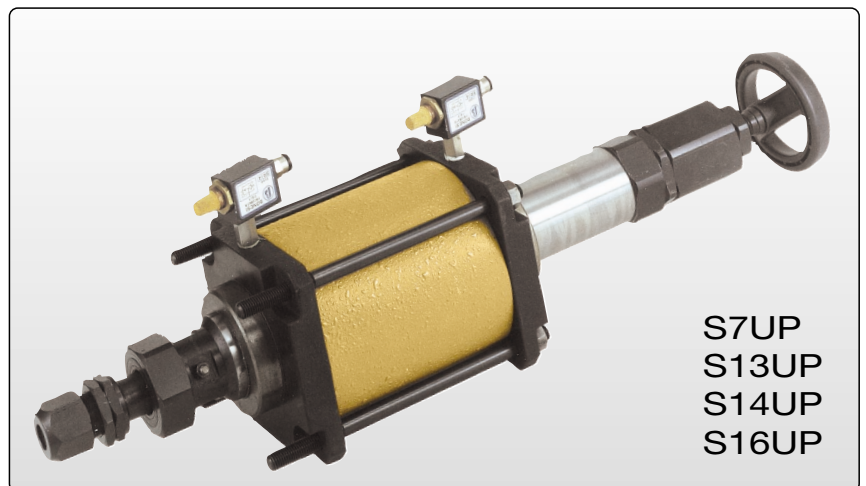
S16UP = Max kg 10.000

Impact Marking Units with Pneumatic Power

Can be mounted at any position for special machines and multi-station production lines, for : marking, numbering, indenting, embossing, identifying, punching, shaping, crimping, bending, staking and other applications.

The impact force is adjustable :

S7UP = kg 600 Max - **S13UP** = kg 3500 Max - **S14UP** = kg 7500 Max - **S16UP** = kg 10.000 Max



S5UM
Unità di battuta meccanica
Impact Units

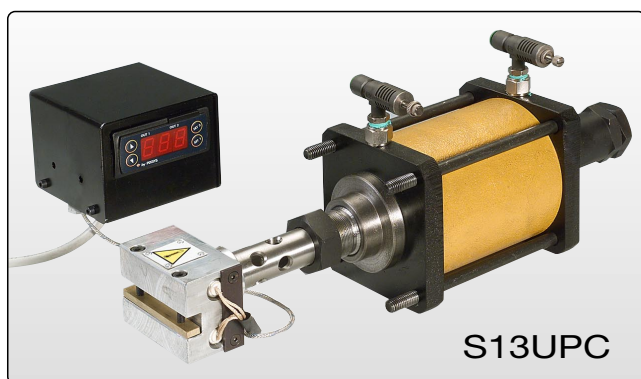


S5UM



S2UP

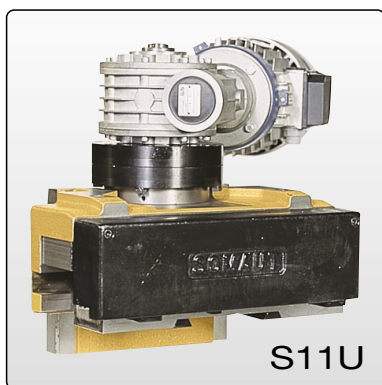
S2UP
Unità pneumatiche di pressatura
Pneumatic Press Units



S13UPC

S2UC - S13UPC
Unità di marcatura a caldo a funzionamento pneumatico

Idonee ad essere montate su tavole rotanti, linee transfer e macchine speciali.
 Per marcare su carta, plastica, legno, seta, cuoio ecc. in neutro o con nastro colorato.
 Regolazione della temperatura con termostato di precisione.



S11U

S11U
Unità di marcatura a rullamento
Roll Marking Units



S2UC

S2UC - S13UPC
Pneumatic Hot Foil Marking Units

To be inserted into combined machines, transfers etc.
 Suitable for marking paper, leather, wood, plastic, silk, cloth etc.
 Machines are available with temperature control and both coloured and plain foil can be used.

S2U - S1U
Unità pneumatiche di battuta

Adatte ad essere montate su tavole rotanti, linee transfer e macchine speciali.
 Possono essere montate in qualsiasi posizione, per :
 marcare, numerare, rivettare, punzonare, imbutire, controllare ecc.

Disponibili in due versioni :

S2U = Max kg 3.500 - **S1U** = Max kg 7.500

S2U - S1U
Pneumatic Impact Units

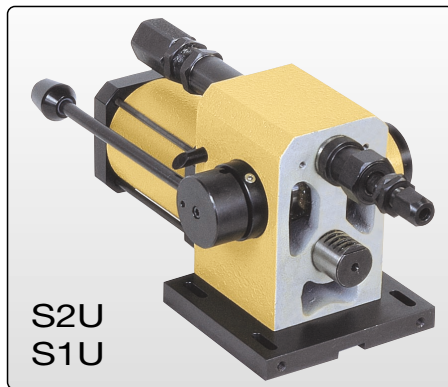
For inclusion into index tables, transfer lines and other special equipment.

Can be mounted at any orientation, for : marking, numbering, indenting, embossing, identifying, punching, shaping, crimping, bending, staking and other applications.

The impact force is adjustable :

S2U = kg 3.500 Max

S1U = kg 7.500 Max



S2U
S1U