

PRESSE PNEUMATICHE AD AZIONE DIRETTA Serie DA

Le presse pneumatiche ad azione diretta generano una forza costante su tutta la lunghezza della corsa.

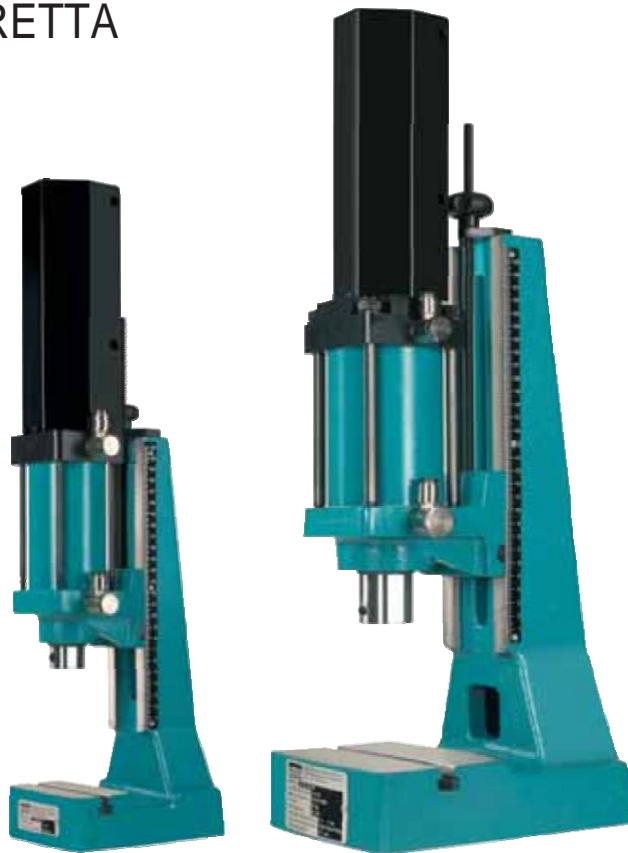
Per le potenze maggiori, siamo ricorsi al cilindro a doppia camera che consuma poca aria compressa ottimizzando il consumo d'aria, in quanto la corsa di ritorno utilizza una sola camera del cilindro.

Dato che l'arrivo dell'aria avviene direttamente all'interno del cilindro pneumatico, la pressa funziona solo con due allacciamenti all'aria compressa.

Tutte le presse pneumatiche ad azione diretta sono disponibili anche con i comandi che troverete alla fine del presente catalogo per le stazioni di lavoro individuali.

Altre caratteristiche:

- Slitta temperata con sistema anti-rotazione
- la guida slitta è rettificata sulla lunghezza per una maggiore precisione
- tre corse standard
- regolazione semplice in altezza della testa, tramite vite filettate
- asta graduata posta sul fianco per delle regolazioni rapide in altezza
- cilindro a doppio effetto che non necessita di manutenzione
- livello sonoro inferiore a 75 dB

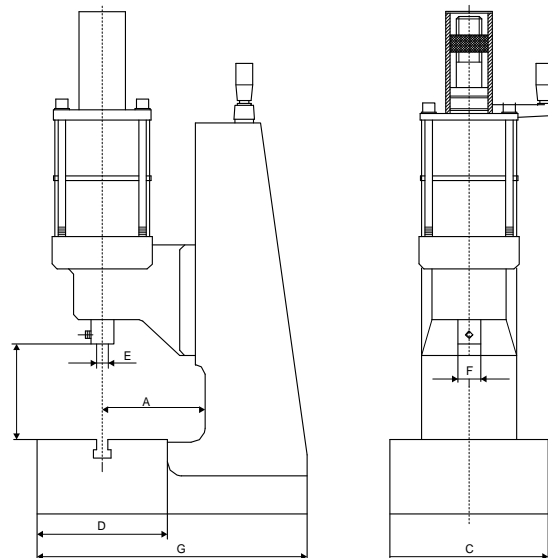


DA 150-63-80

DA 250-80-80
L-DA 250-80-80

Modello		DA 150-80-63	DA 250-80-80	L-DA 250-80-80
Spinta a 6 bar	kN	1,5	2,5	2,5
	kp	150	250	250
Corsa di lavoro	mm	80	80	80
Collo di cigno	A	63	80	80
Altezza di lavoro	B	40 - 215	70 - 280	65 - 390
Dimensione piano	C x D	100 x 65	157 x 115	157 x 115
Cave a "T" secondo DIN 650	mm	10	12	12
Alesaggio codolo	E	16 ^{H7} x 25	20 ^{H7} x 25	20 ^{H7} x 25
Diametro slitta Ø	F	30	40	40
Preso d'aria		R 1/4"	R 1/4"	R 1/4"
Consumo d'aria/corsa 10 mm	l	0,2	0,3	0,3
Ingombri	C x G	110 x 160	157 x 237	155 x 280
Peso	kg	ca. 11,5	ca. 25	ca. 31

Opzioni	Da precisare al momento dell'ordine		
Foro sulla tavola diametro 12 ^{H7}	TB	TB	TB



PRESSE PNEUMATICHE AD AZIONE DIRETTA Serie DA

Le presse DA sono la trasposizione logica della tecnica moderna delle presse pneumatiche ad azione diretta.
Grazie alla loro struttura modulare, le dimensioni richieste per le applicazioni possono essere scelte con precisione; questo permette di ottimizzare il rapporto prezzo/prestazioni.

Sono disponibili le corse standard di 40 mm, 60 mm e 80 mm.
Corse speciali vengono costruite su richiesta.

La lavorazione di strutture o di pezzi voluminosi necessita di presse con collo di cigno più profondo.
Le presse XL-DA costruite con un collo di cigno di 250 mm e di 300 mm permettono il passaggio di questi pezzi.

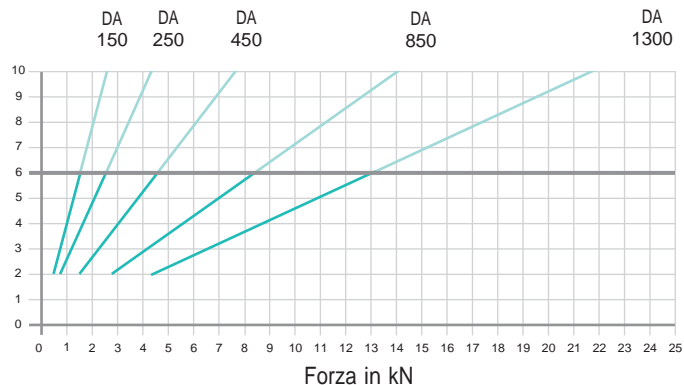
Le presse L-DA con un'altezza di lavoro fino a 350 mm, sono adatte per la lavorazione di pezzi alti.

Al di là delle dimensioni standard possiamo costruire presse su richiesta

Le presse DA non necessitano praticamente di manutenzione perché tutti i pezzi in movimento sono montati su cuscinetti. I cilindri sono ingrassati preliminarmente, il che permette un funzionamento senza lubrificazione.



L-DA 1300-40-80



Modello			DA 450*-80	DA 850*-80	L-DA 450*-80	L-DA 850*-80	L-DA 1300*-80
Spinta a 6 bar	kN		4,5	8,5	4,5	8,5	13,0
	kp		450	850	450	850	1300
Corsa di lavoro		mm	40/60/80	40/60/80	40/60/80	40/60/80	40/60/80
Collo di cigno	A	mm	80	80	80	80	80
Altezza di lavoro	B	mm	58 - 243	58 - 243	65-350	65-350	65-350
Dimensione piano	C x D	mm	157 x 115	157 x 115	157 x 115	157 x 115	157 x 115
Cave a "T" secondo DIN 650		mm	12	12	12	12	12
Alesaggio codolo	E	mm	20 ^{H7} x 25	20 ^{H7} x 25	20 ^{H7} x 25	20 ^{H7} x 25	20 ^{H7} x 25
Diametro slitta Ø	F	mm	40	40	40	40	40
Presa d'aria			R3/8"	R3/8"	R3/8"	R3/8"	R3/8"
Consumo d'aria/corsa 10 mm		l	1,0	1,5	1,0	1,5	2,1
Ingombri	C x G	mm	155 x 237	155 x 237	155 x 280	155 x 280	155 x 280
Peso		kg	ca. 28	ca. 31	ca. 34	ca. 37	ca. 40

Comandi pneumatici e gruppo filtro da ordinare separatamente alla pressa

* Precisare la corsa di lavoro

PRESSE PNEUMATICHE AD AZIONE DIRETTA Serie DA

Le presse DA sono equipaggiate di serie di un sistema innovativo, preciso e di facile utilizzo che permette la regolazione precisa della corsa e assicura l'antirrotazione dell'asta.

Caratteristiche:

- La profondità di imbutitura può essere regolata con una precisione di 0.05 su tutta la lunghezza della corsa per mezzo di una sola vite e può essere letta sia lateralmente sul montante della pressa che sull'indicatore della vite di regolazione (Foto 1)
- Lo smorzamento di fine corsa di lavoro può essere regolato per mezzo di una vite laterale (Foto 2)
- La lettura di posizione dell'asta è possibile per mezzo di un contatto Reed disposto sulla regolazione di serie.
- I sensori non devono essere nuovamente regolati quando si cambia la lunghezza della corsa, mentre i solenoidi di controllo della lunghezza della corsa si spostano sempre verso le posizioni finali (Foto 5)
- L'asta dispone di un sistema anti-rotazione grazie alle due colonne di guida (Foto 4).



Foto 1



Foto 5



Foto 2



Foto 3



Foto 4



DA 1300-40-130

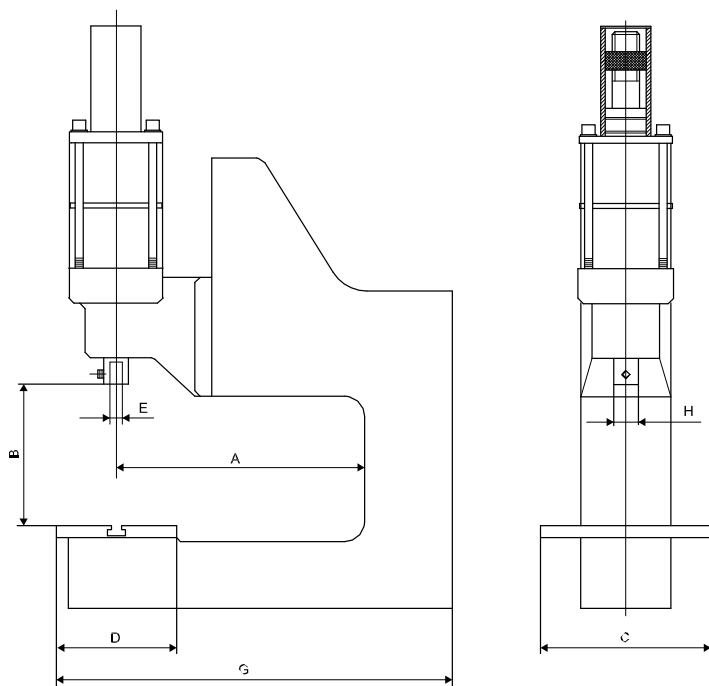
DA 850-40-100

Modello		DA 450-*-100	DA 850-*-100	DA 1300-*-100	DA 1700-*-100	DA 450-*-130	DA 850-*-130	DA 1300-*-130	DA 1700-*-130
Spinta a 6 bar	kN	4,5	8,5	13,0	17,0	4,5	8,5	13,0	17,0
	kp	450	850	1300	1700	450	850	1300	1700
Corsa di lavoro		mm	40/60/80	40/60/80	40/60/80	40/60/80	40/60/80	40/60/80	40/60/80
Collo di cigno	A	mm	100	100	100	130	130	130	130
	B	mm	60 - 285	60 - 285	60 - 285	75 - 325	70 - 325	70 - 325	70 - 325
Dimensione piano		C x D	mm	185 x 145	185 x 145	185 x 145	185 x 145	200 x 190	200 x 190
Cave a "T" secondo DIN 650		mm	12	12	12	12	12	14	14
Alesaggio codolo		E	mm	20 ^{H7} x 25	20 ^{H7} x 25	20 ^{H7} x 25	20 ^{H7} x 25	20 ^{H7} x 25	20 ^{H7} x 25
Diámetro slitta Ø		F	mm	40	40	40	40	40	40
Presa d'aria				R 3/8"	R 3/8"	R 3/8"	R 3/8"	R 3/8"	R 3/8"
Consumo d'aria/corsa 10 mr		l	1,0	1,5	2,1	2,6	1,0	1,5	2,1
Ingombri		C x G	mm	185 x 300	185 x 300	185 x 300	185 x 300	200 x 385	200 x 385
Peso		kq	ca. 62	ca. 65	ca. 68	ca. 71	ca. 77	ca. 80	ca. 86

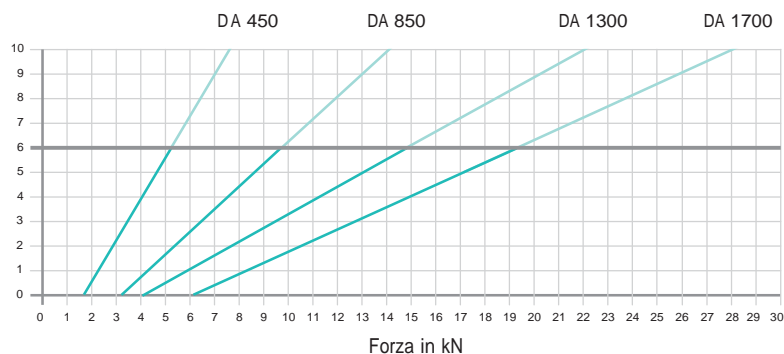
* Precisare la corsa di lavoro

Comandi pneumatici e gruppo filtro da ordinare separatamente alla pressa

PRESSE PNEUMATICHE AD AZIONE DIRETTA Serie XL - DA



XL-DA 1300-40-300



Modello		XL-DA 450*-250	XL-DA 850*-250	XL-DA 1300*-250	XL-DA 450*-300	XL-DA 850*-300	XL-DA 1300*-300	XL-DA 1700*-300
Spinta a 6 bar	kN	4,5	8,5	13,0	4,5	8,5	13,0	17,0
	kp	450	850	1300	450	850	1300	1700
Corsa di lavoro	mm	40/60/80	40/60/80	40/60/80	40/60/80	40/60/80	40/60/80	40/60/80
Collo di cigno	A	mm	250	250	300	300	300	300
Altezza di lavoro	B	mm	75 - 175	75 - 175	140 - 275	140 - 275	140 - 275	140 - 275
Dimensione piano	C x D	mm	200 x 200	200 x 200	200 x 220	200 x 220	200 x 220	200 x 220
Cave a "T" secondo DIN 650	mm	12	12	12	14	14	14	14
Alesaggio codolo	E	mm	20 ^{H7} x 25	20 ^{H7} x 25	20 ^{H7} x 25	20 ^{H7} x 25	20 ^{H7} x 25	20 ^{H7} x 25
Diametro slitta Ø	F	mm	40	40	40	40	40	40
Preso d'aria			R 3/8"	R 3/8"	R 3/8"	R 3/8"	R 3/8"	R 3/8"
Consumo d'aria/corsa 10 mm	l	1,0	1,5	2,1	1,0	1,5	2,1	2,6
Ingombri	C x G	mm	200 x 450	200 x 450	200 x 550	200 x 550	200 x 550	200 x 550
Peso	kg	ca. 57	ca. 60	ca. 63	ca. 135	ca. 138	ca. 141	ca. 144

* Precisare la corsa di lavoro

Comandi pneumatici e gruppo filtro da ordinare separatamente alla pressa

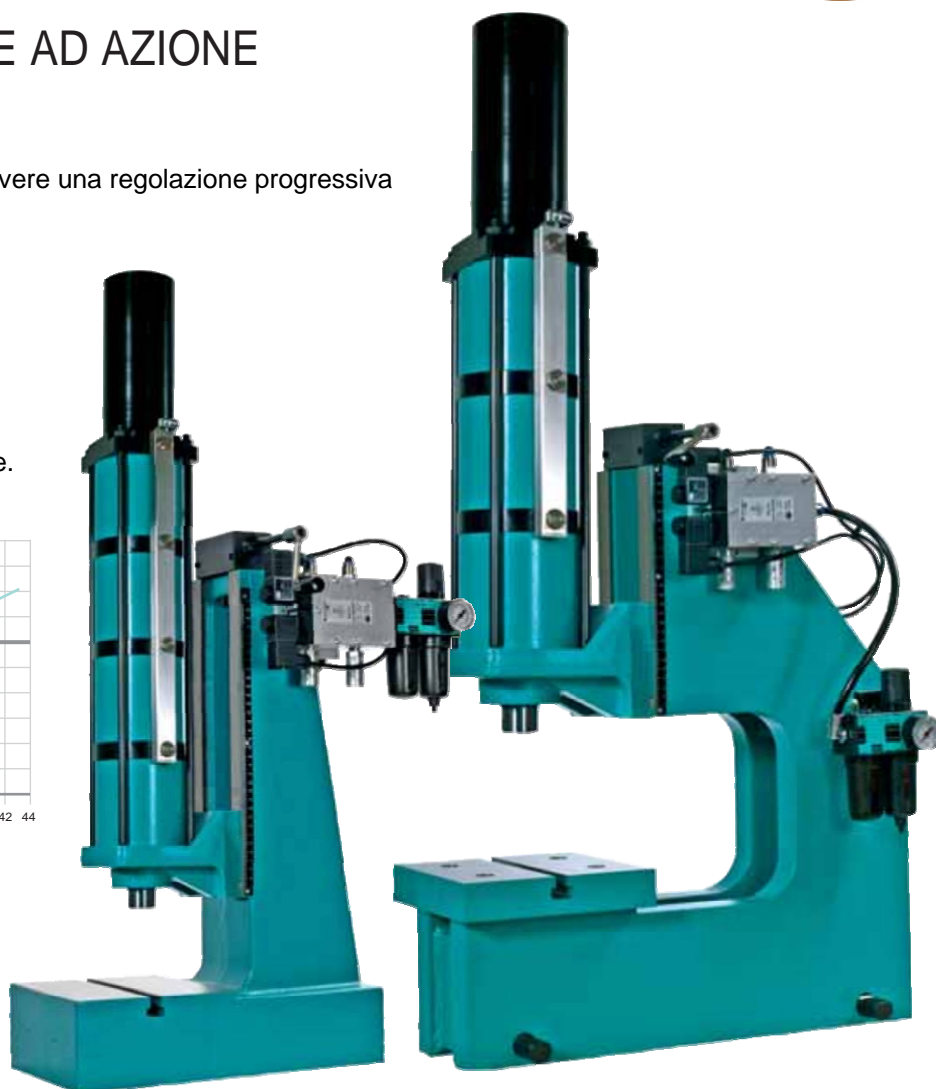
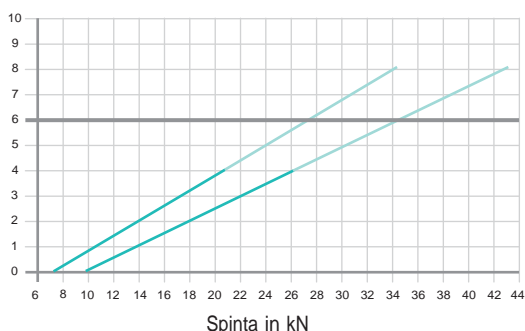
PRESSE PNEUMATICHE AD AZIONE DIRETTA Serie DA

Sulle presse della serie DA è possibile avere una regolazione progressiva della corsa a mezzo della vite graduata.

La precisione di lettura è di 0.05 mm.

I sensori, in opzione, permettono di determinare la posizione dell'asta.

Le presse DA possono essere integrate senza problemi in macchine automatiche.



DA 2800-60-130

XL-DA 2100-60-300

Modello			DA 2100*-130	DA 2800*-130	DA 3400*-130	XL-DA 2100*-300	XL-DA 2800*-300	XL-DA 3400*-300
Spinta a 6 bar		kN	21,0	28,0	34,0	21,0	28,0	34,0
		kp	2100	2800	3400	2100	2800	3400
Corsa di lavoro*		mm	40/60/80	40/60/80	40/60/80	40/60/80	40/60/80	40/60/80
Testa collo di cigno		mm	130	130	130	300	300	300
Collo di cigno totale	A	mm				130	130	130
Altez. di lav. testa della pressa	B	mm	75 - 350	75 - 340	75 - 340	130 - 275	130 - 275	130 - 275
Altezza di lavoro struttura C		mm				158	158	158
Dimensione piano di lavoro	C x D	mm	200 x 190	200 x 190	200 x 190	200 x 220	200 x 220	200 x 220
Cave a "T" secondo DIN 650		mm	14	14	14	14	14	14
Diametro codolo \varnothing x profondità	E	mm	20 ^{H7} x 25	20 ^{H7} x 25	20 ^{H7} x 25	20 ^{H7} x 25	20 ^{H7} x 25	20 ^{H7} x 25
Diametro asta	F	mm	40	40	40	40	40	40
Prese d'aria			R 3/8"	R 3/8"	R 3/8"	R 3/8"	R 3/8"	R 3/8"
Consumo aria/corsa 10 mm		l	3,0	3,7	4,5	3,0	3,7	4,5
Ingombri	C x G	mm	200 x 385	200 x 385	200 x 385	200 x 550	200 x 550	200 x 550
Peso		kg	ca. 92	ca. 99	ca. 105	ca. 141	ca. 158	ca. 164

* Precisare la corsa di lavoro

Comandi pneumatici e gruppo filtro da ordinare separatamente alla pressa